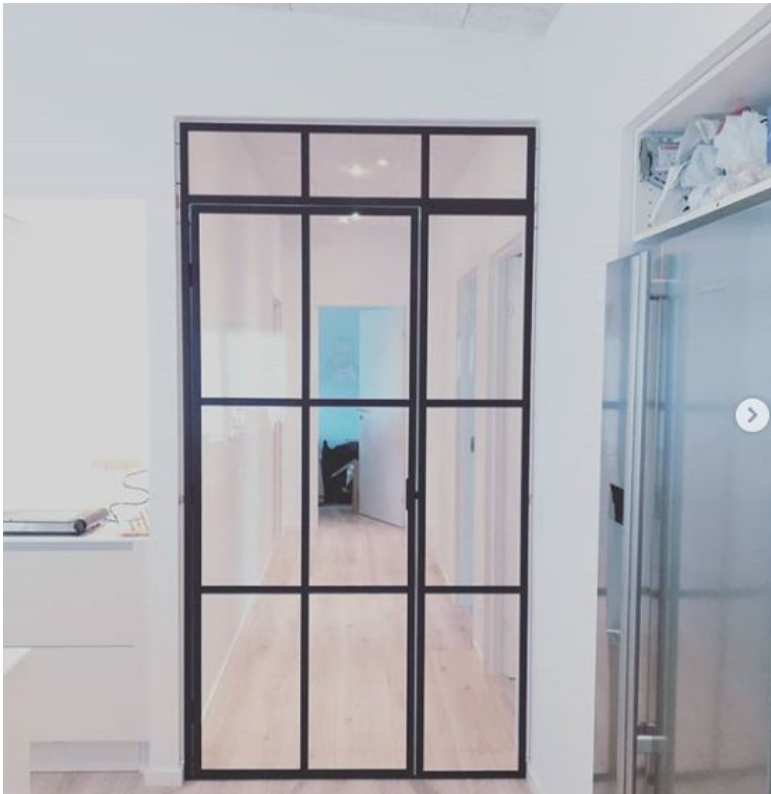


Jern og Glas

På nedenstående billeder kan man se forside og bagside på en enkeltør med side og top parti. Alle rammer er opført i vinkeljern og sprosserne i t-jern.

1. Her ses hele løsningen fra den glatte forside.



2. Her ses den glatte forside tæt på



3.

Her ses den profilerede bagside tæt på.

På denne side er glas ilagt og fuget rundt i kanten.

